



**PERSPECTIVES
D'AVENIR...**

UN TREMPLIN DE QUALITE...

La Ruche se veut la rampe de lancement des porteurs de projets et propose l'opportunité d'accéder à la propriété par la suite. La Communauté de Communes Essor du Rhin offre déjà sur son territoire des réponses adaptées aux différents besoins.

- Bourse des locaux vacants
- Zones Communales
- Zone d'Activité de la Hardt
- Zone Industrielle Koechlin



**PLAN
D'ACCES**

PEPINIERE D'ENTREPRISES
1 rue de l'Europe - 68740 FESSENHEIM
Tél. 03 89 00 00 00 - Fax 03 89 00 00 00
Email : accueil@laruche.fr - www.laruche.fr



Coordonnées GPS :
47.917306 / 7.566673



La Ruche est une initiative de la Communauté de communes Essor du Rhin, en faveur du développement économique et de la création d'emploi. Cette structure n'aurait pas vu le jour sans l'important soutien financier de nos partenaires institutionnels :



Imprimé sur du papier recyclé
PAGINATION 03 89 446 446

**Pour réussir
VOTRE PROJET**



UN ESPACE D'INNOVATIONS, DE CREATIVITES,
DE PROJETS, D'ECHANGES...

L'OUTIL DE VOTRE SUCCES...



ESPACE CREATEURS



La Ruche comprend

- 6 bureaux de 18 m²
- 2 ateliers de 85 m² - 4 ateliers de 150 m² comprenant chacun une mezzanine, un bureau intégré, cloisonné, meublé avec connexion, des vestiaires et sanitaires
- une cafétéria et une terrasse
- des espaces de réunions et de rencontres

ACCOMPAGNÉ DANS TOUS DE VOS PROJETS

Avec une gamme complète de services, de l'accueil à la bureautique

L'accompagnement au quotidien par un conseiller référent

Des conditions tarifaires attractives pour une nouvelle entreprise



NOUS METTONS A VOTRE DISPOSITION

Un **équipement structurant** permettant de compléter les initiatives déjà entreprises dans ce domaine ;

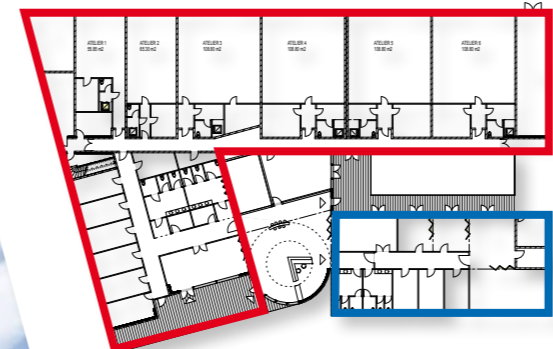
un **bâtiment fonctionnel**, doté d'un niveau de service commun aux entreprises, attractif et favorisant au mieux l'essor des porteurs de projets ;

un bâtiment **à la hauteur des enjeux environnementaux et climatiques** relevant le défi des Bâtiments **Basse Consommation**

- en utilisant les technologies des énergies renouvelables pour la production d'électricité (*toiture photovoltaïque*) et de chauffage (*système de pompe à chaleur*)
- en adoptant des choix d'aménagement et de gestion qui se veulent écologiques en matière de gestion des espaces verts.

DES ATOUTS POUR VOTRE REUSSITE...

Un ensemble immobilier d'environ 2 000 m²



ESPACE DEDIE A LA
CREATION D'ENTREPRISES

ESPACE DEDIE
A LA FORMATION

ESPACE FORMATION

AU SERVICE DE L'ANIMATION ECONOMIQUE DU TERRITOIRE

4 SALLES DE FORMATION

Deux de 20 m², une de 35 m² et une de 52 m²

Chaque salle propose un **équipement de pointe** nécessaire au bon déroulement des formations :

- vidéo projecteur, vidéo, visio conférence et tableau interactif.

Cet espace est ouvert aux organismes de formation, aux associations et à divers partenaires qui proposeront des formations professionnelles, des ateliers thématiques, des forums et des conférences.

**L'OBJECTIF COMMUN EST DE CONTRIBUER A L'ESSOR
DU TERRITOIRE ET DE SES PORTEURS DE PROJETS**

